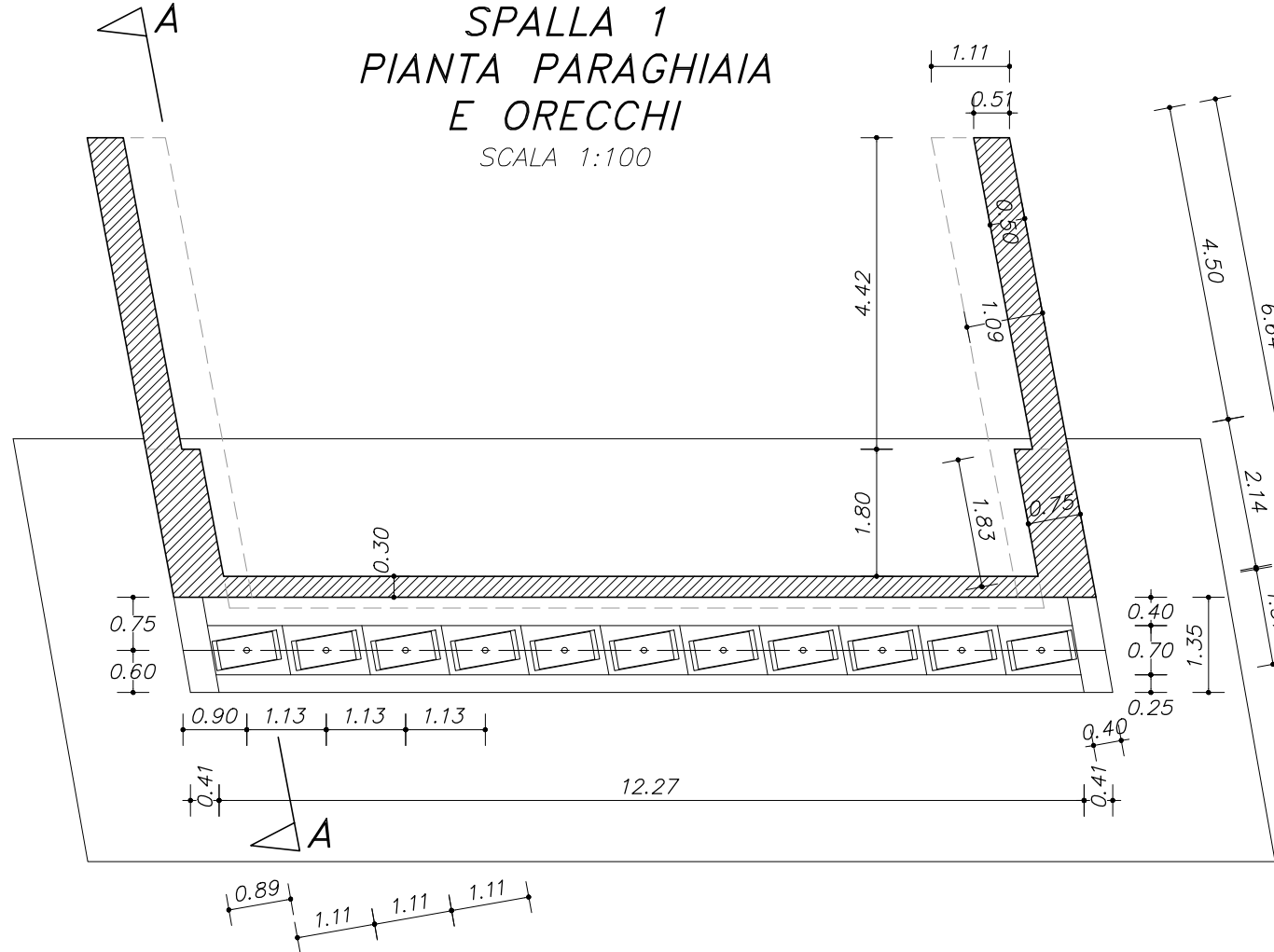
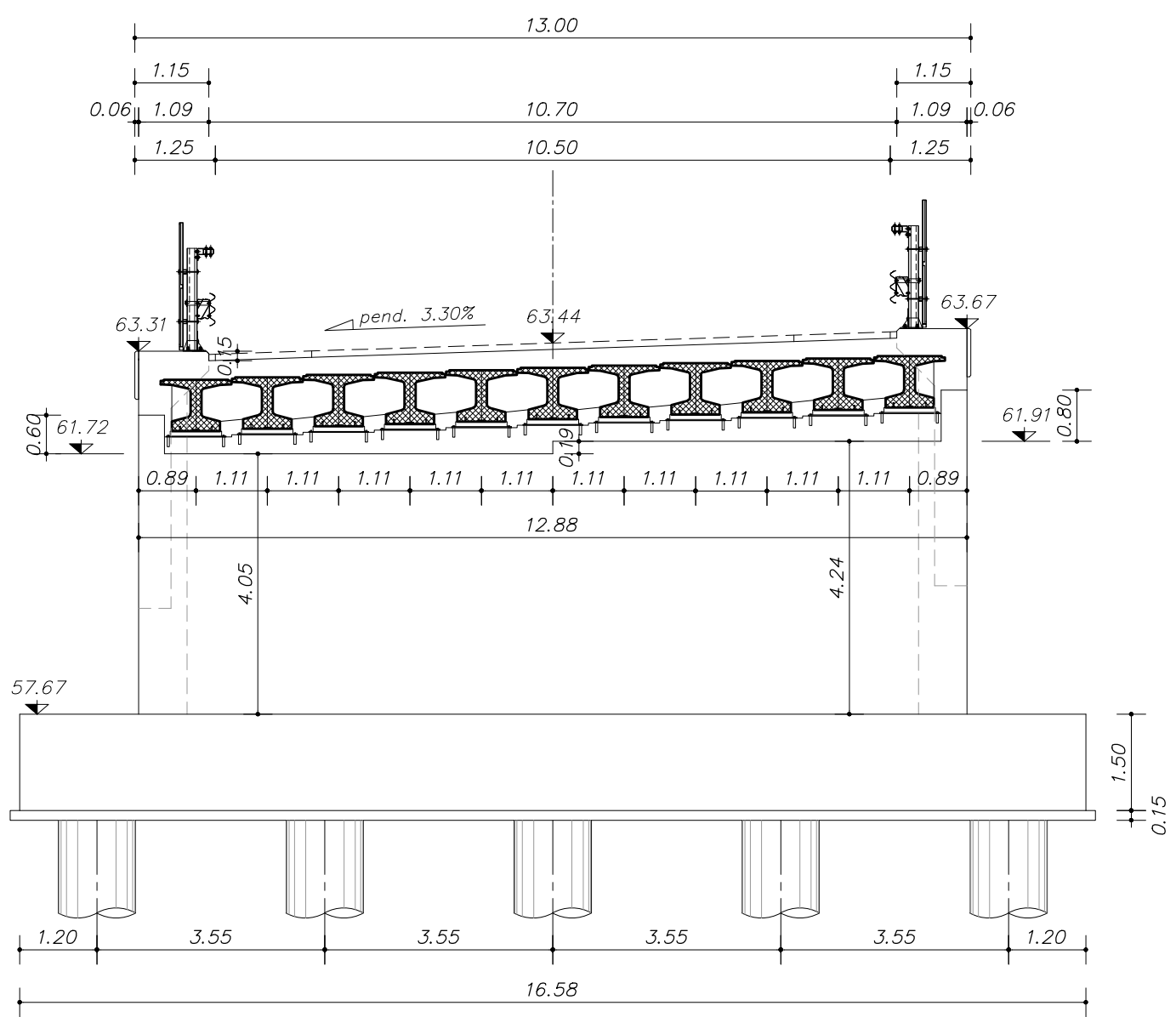
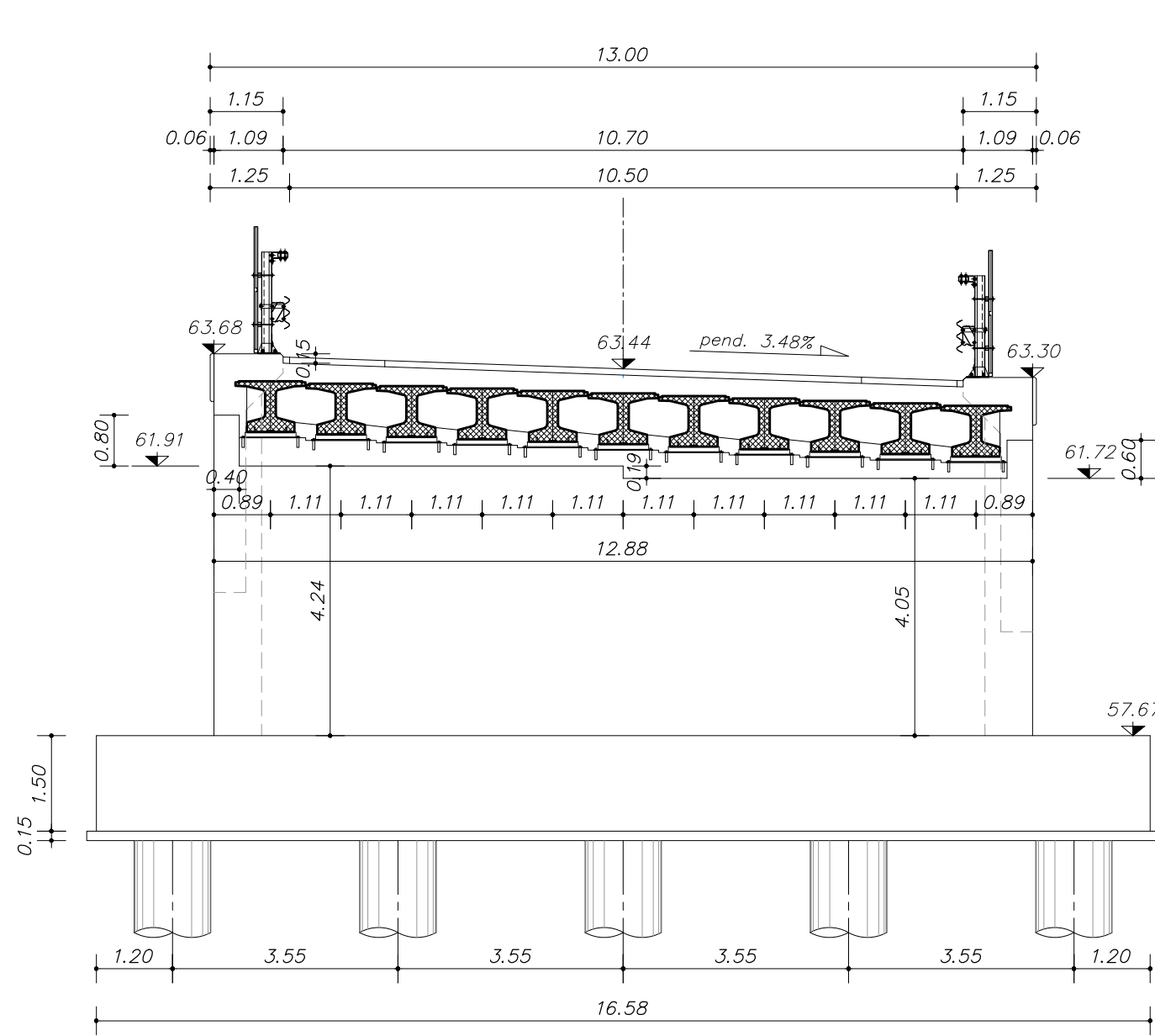


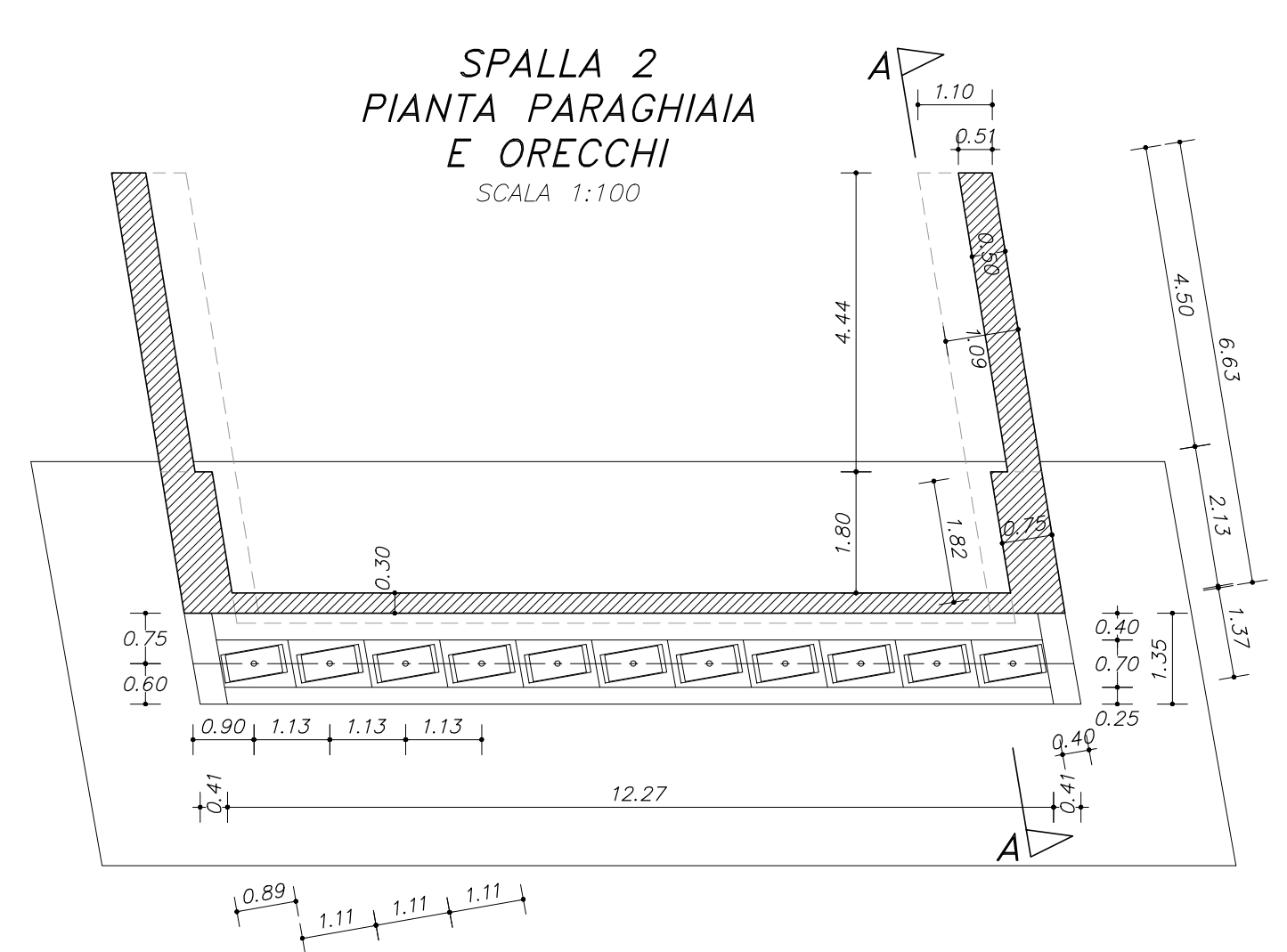
SPALLA 1
PROSPETTO FRONTALE
ORTOGONALE ASSE STRADA
SCALA 1:100



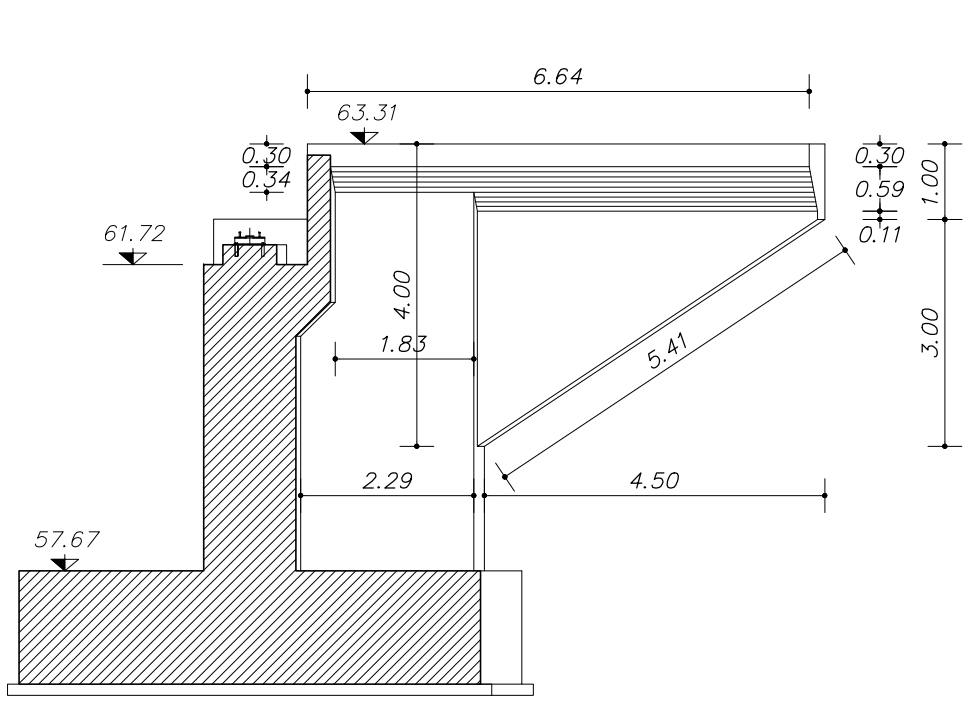
SPALLA 2
PROSPETTO FRONTALE
ORTOGONALE ASSE STRADA
SCALA 1:100



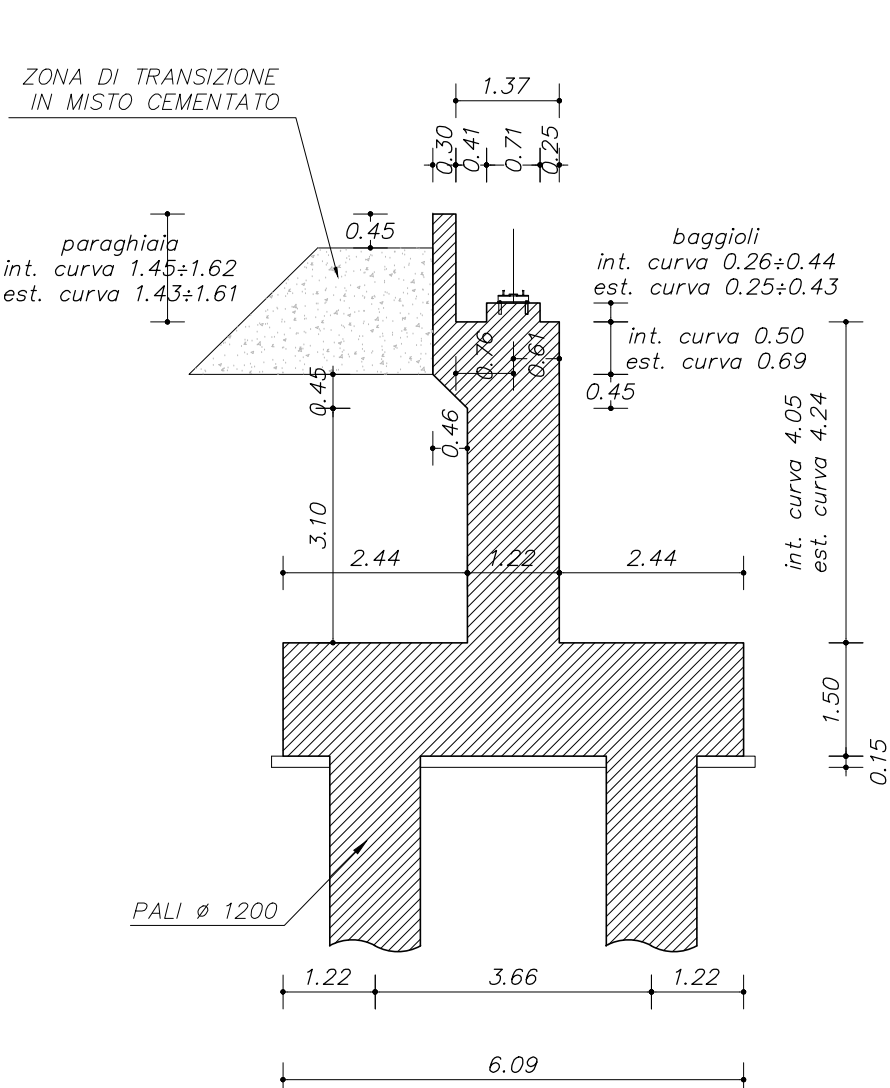
SPALLA 2
PIANTA PARAGHIAIA
E ORECCHI
SCALA 1:100



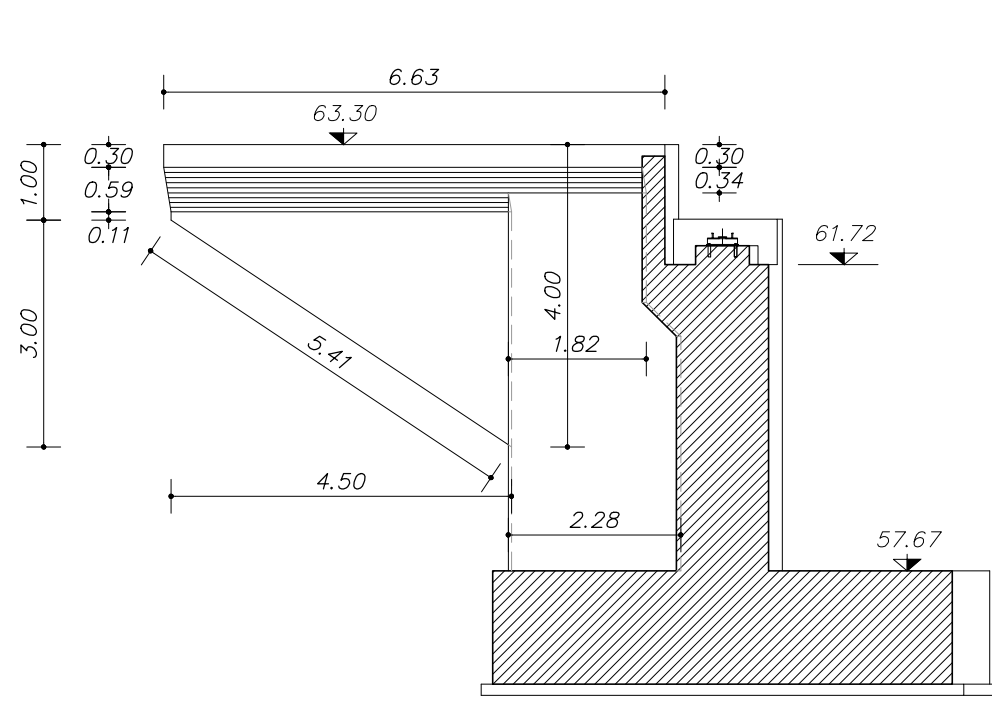
SPALLA 1
MURO D'ALA E ORECCHIO
SEZIONE A-A
SCALA 1:100



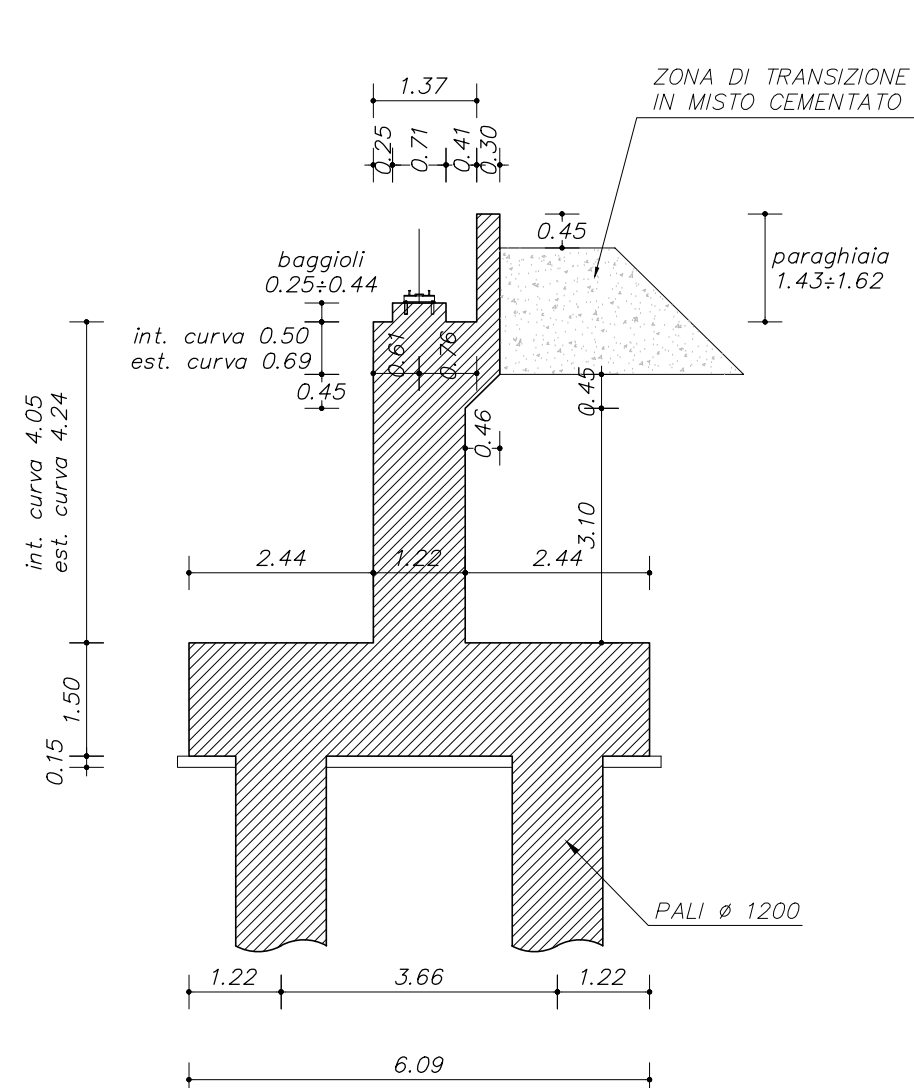
SPALLA 1
SEZIONE TRASVERSALE
IN ASSE STRADA
SCALA 1:100



SPALLA 2
MURO D'ALA E ORECCHIO
SEZIONE A-A
SCALA 1:100



SPALLA 2
SEZIONE TRASVERSALE
IN ASSE STRADA
SCALA 1:100



PROVINCIA DI BOLOGNA

Settore Lavori Pubblici

STRADA S.P. 569 "DI VIGNOLA"		Servizio Progettazione e Costruzioni Stradali	
LAVORO COMPLETAMENTO DELLA VARIANTE GENERALE ALLA S.P. 569 E VARIANTE ALLA S.P. 27 E ALLA S.P. 78 NEI COMUNI DI CREPELLANO E BAZZANO		DATA LUGLIO 2013	SCALA varie
ELABORATO VARIANTE S.P. n°569 "DI VIGNOLA" Sottopasso Via Papa Giovanni XXIII- progr. Km 1+866 Casseratura spalle		N. G.4.2	SCALA varie
PROGETTAZIONE GENERALE Geom. Emanuele Tracchi Dott. Ing. Chiara Ferrari P.i.e. Stefano Romagnoli Geom. Federico Vannucchi		RIFERIMENTO : PROGETTO ESECUTIVO	
PROGETTISTA Dott. Ing. Marco Ferrarini		PROGETTAZIONE STRUTTURALE Dott. Ing. Stefano Cassarini (Dott. Ing. Stefano Cassarini) LAURA SPECIALISTICA N° 4019/A	
IL DIRIGENTE DEL SERVIZIO RESPONSABILE UNICO DEL PROCEDIMENTO Dott. Ing. Pietro Luminasi		1 09/12/2013	revisione
		0 16/07/2013	emissione
		REVISIONE	MODIFICA

QUESTO DISEGNO E LA RELATIVA INVENZIONE SONO DI PROPRIETA' DELL'AMMINISTRAZIONE
NON NE E' CONSENTITO L'UTILIZZO SE NON SU ESPLICITA AUTORIZZAZIONE
OGNI DIRITTO A TALE RIGUARDO E' ESPRESSAMENTE RISERVATO ED ESCLUSIVO